

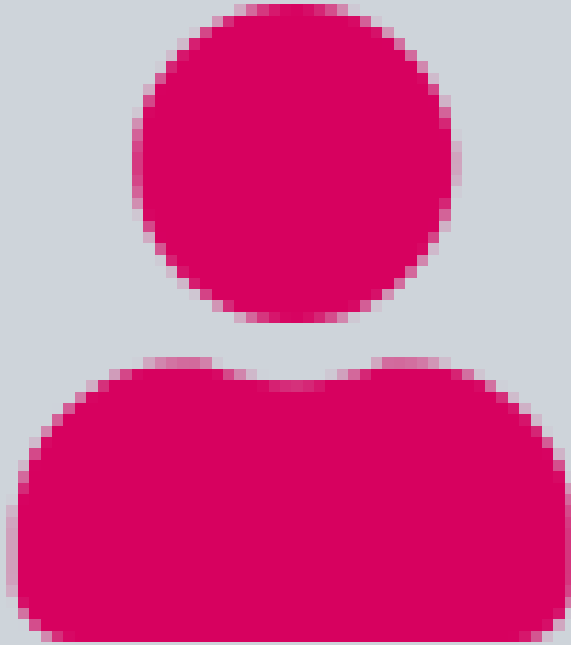
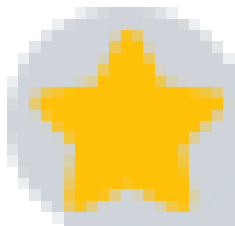
ISC

Account erhalten

Um im ISC (dlrg.net) Zugriff auf Dokumente und weitere Apps der Gliederung zu erhalten, musst du einen DLRG-Account erstellen. Das geht direkt auf der Startseite.

Anschließend musst du eine Gliederungsbestätigung einholen. Beim Registrieren passiert das während dem Einrichtungsprozess - ansonsten findest du die Gliederungsbestätigung nach der Anmeldung unter "Mein Benutzer" => "Gliederung".

Hier in das Feld einfach "Durlach" eintragen und anschließend **Ortsgruppe Durlach e.V.** auswählen. Bitte AUF KEINEN FALL einen der Stützpunkte oder die Jugend auswählen!



Mein Benutzer

Allgemein Berechtigungen **Gliederung**

Mitgliedschaft

Hinweis Gliederungsanfrage

- muss/kann nur von EINER Gliederung bestätigt werden
- nach Bestätigung ist Zugriff auf die "Dokumenten"-App möglich
- nach Bestätigung ist Zugriff auf die Funkbetriebshinweise der bestätigenden Gliederung in der elektronischen Funkgerätekartei (eFGK) möglich

Wofür die Anfrage nicht benötigt wird:

- für Berechtigungen auf einzelne Apps:
Diese vergibt ein Gliederungswebmaster - unabhängig ob eine Anfrage bestätigt ist oder nicht
- Auswählen/Wechseln zwischen einer/verschiedenen Gliederung/en:
Um eine/mehrere Gliederung/en auswählen zu können, muss der DLRG-Account entweder in einer/mehreren Gliederung/en für App berechtigt oder zu Seminaren angemeldet sein. Eine Gliederungsbestätigung sorgt nicht automatisch dafür, dass man zwischen einer/mehreren Gliederung/en auswählen/wechseln kann.

Die Gliederungsanfrage wurde am [] durch [] bestätigt.

Wenn eine neue Gliederungsanfrage abgeschickt wird, wird die bereits vorhandene Bestätigung gelöscht.
Dies ist keine Option, um die Mitgliedschaft in einer/mehreren Gliederungen zu führen. Die Mitgliedschaft in Gliederungen wird an anderer Stelle gepflegt.

Neue Gliederungsanfrage
(bei Gliederungswechsel ö.Ä.) ⓘ

Ortsgruppe Durlach e.V. ✓ Bestätigt

[✉ Gliederungsbestätigung anfragen](#)

Hilfe im [Wiki](#) oder per [Hilfe-Anfrage](#).

Weitere Berechtigungen

Grundsätzlich hast du Zugriff auf ein paar Basisfunktionen. Um weitere Zugriffe zu erhalten, wende dich bitte an it@durlach.dlrg.de. Weitere Infos, was für Berechtigungen es gibt und wie man diese erhält, siehe auch [Berechtigungskonzept](#).

Revision #1

Created 2026-07-06 18:52:39 UTC by Philipp Stappert

Updated 2026-07-06 18:57:47 UTC by Philipp Stappert